

Projektové záměry – životní prostředí

Aleš Reiský (OHA MmP) 10. 2. 2021



Pardubice

Projektové záměry v Pardubicích

- ▶ Palackého třída (výkladní skříň města)
- ▶ Nábřeží Václava Havla, okolí Tyršových sadů

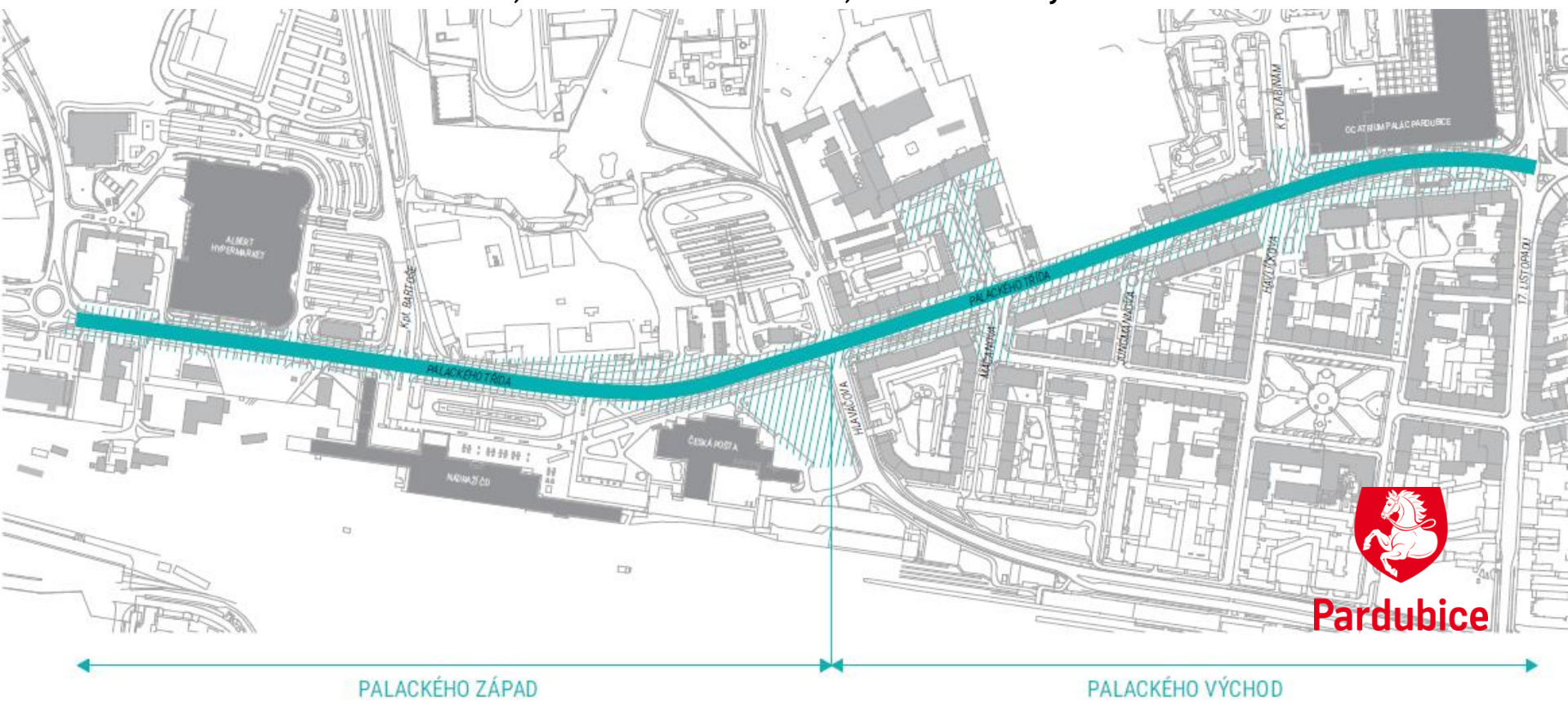


Pardubice

Palackého třída (výkladní skříň města)

Popis projektu

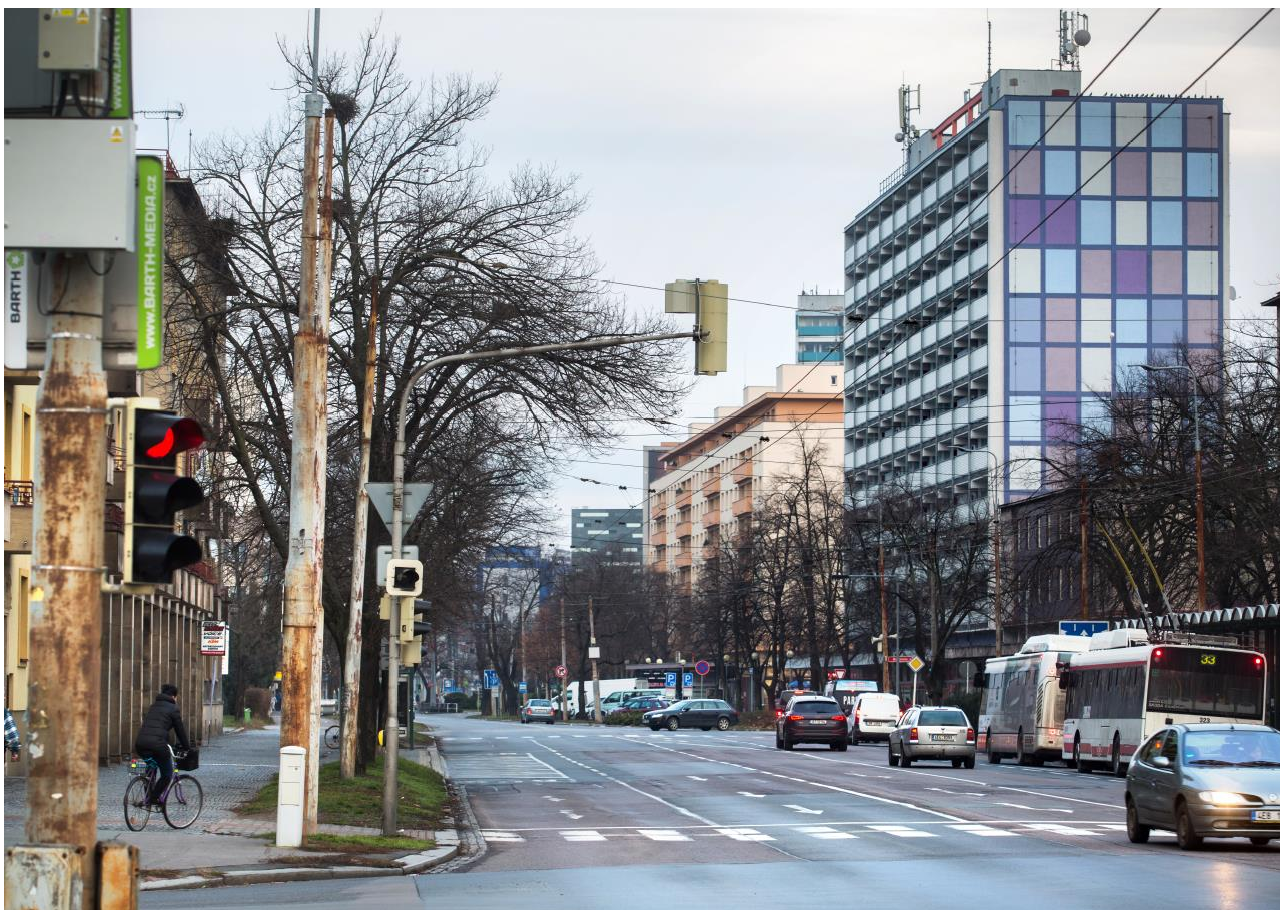
- ▶ Revitalizace významné městské třídy v pozici širšího centra města
- ▶ Navázání na již velice kvalitně realizovaná veřejná prostranství – Přednádraží a Třída Míru
- ▶ Návrh se zabývá všemi složkami veřejného prostoru – všechny módy dopravy, zelená infrastruktura, technická infrastruktura, architektonický detail



Palackého třída (výkladní skříň města)

Cíle projektu

- Změna obrazu Palackého třídy v očích obyvatel a návštěvníků – z dopravní spojnice místem k zastavení a trávení volného času



Pardubice

Palackého třída (výkladní skříň města)

Cíle projektu

- ▶ Vytvoření prostorových podmínek v ulici pro udržitelnou výsadbu stromořadí a zlepšení zacházení s dešťovou vodou



Pardubice

Palackého třída (výkladní skříň města)

Cíle projektu

- Zklidnění individuální automobilové dopravy



Pardubice

Palackého třída (výkladní skříň města)

Cíle projektu

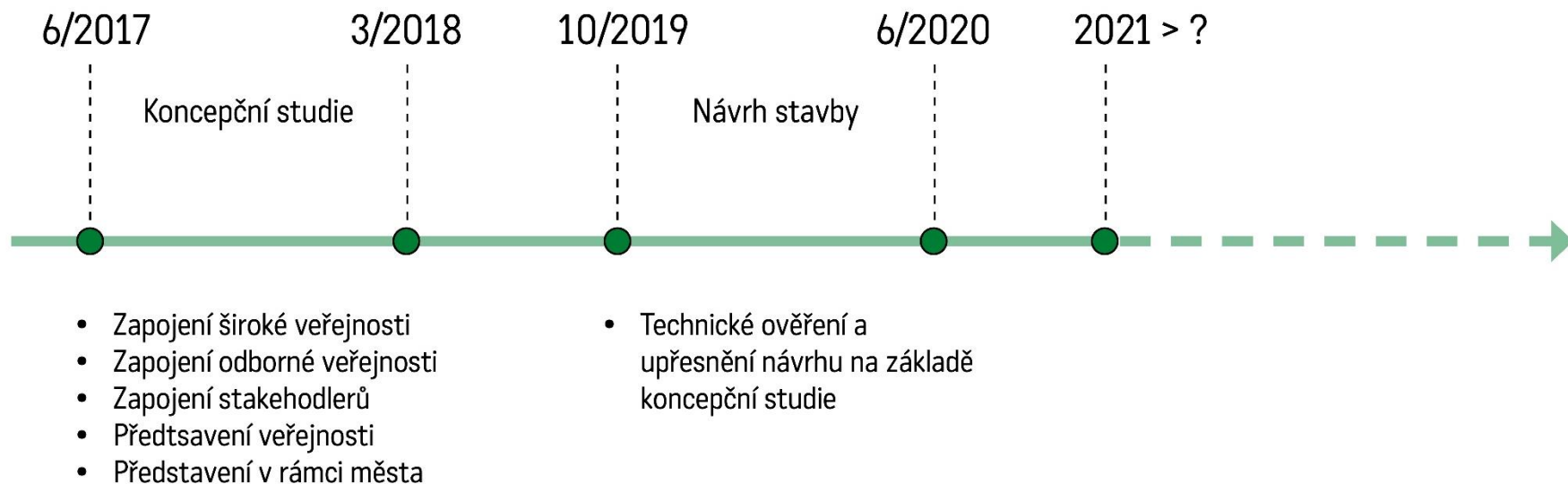
- Socioekonomické obrození místa – kultivace charakteru a typů provozoven v parteru



Pardubice

Palackého třída (výkladní skříň města)

Geneze projektu



Pardubice

Palackého třída (výkladní skříň města)

Stav připravenosti projektu

- ▶ Hotova fáze návrhu stavby (architektonická studie) včetně propočtu nákladů
 - ▶ Bude sloužit jako podklad pro zadání navazujících stupňů PD –
 - ▶ návrh etapizace
- rozdělení řešeného území na menší, snáze realizovatelné a na sebe navazující celky



Palackého třída (výkladní skříň města)

Předpokládané náklady

► 220 mil. Kč



Pardubice

Palackého třída (výkladní skříň města)

Dotační podpora EU – způsobilé náklady

	Rostlina	jednotka	množství	j. cena	celkem	ANO	6%
	Pomocné konstrukce a materiál	ks	155	12 000			
	Manipulace ostatní (inž. sítě apod.)	ks	155	9 200			
	Zahradnické práce	ks	155	1 200			
		ks	155	6 500			
	travníky	m2	4558	420	1 914 360		
	mobiliář	ks	313	různé	11 014 000		
	Ochrana vybraných stromů před stavební činností	ks	72	7 600	547 200	PRAVDĚPODOBNĚ ANO	58%
	Stromy navržené ke kácení	ks	54	8 200	442 800		
	Skupiny keřů a kombinované záhony navržené k odstranění, zásyp jam a urovnání a další související				100 000		
	Stávající ponechané stromy arboristické ošetření	ks	72	1 900	136 800		
	Doprava, manipulace navíc	ks	155	2 500			
			155	31 400	4 867 000		
	převěšení stávajících svítidel na nové stožáry				1 000 000		
	dlažba cyklostezka 300/300/80	m2	2223	1 700	3 779 100		
	smíšené plochy - pojižděné - kostka asi 10x10	m2	1865	2 500	4 662 500		
	zpevněné (dlažba, kámen, mlat, guma...)	m2	23801	2 500	59 502 500		
	plocha řešeného území	m2	39187	1 000	39 187 000		
	objekty lávka				500 000		
	ruční dokopání kolem stromů a sítí				400 000		
	sanace podkladu				2 000 000		
	kamery, Wifi				1 500 000		
	kašna				10 000 000	PRAVDĚPODOBNĚ NE	9%
	přeložky sítí				5 000 000		
	přeložka teplovodu EOP (u Prioru)	m'	140	Kompl	2 000 000		
	nové trakce	m'	732		20 000 000	NE	27%
	parkovací plochy	m2	913	2500	2 282 500		
	vozovka - asfalt	m2	12979	2500	32 447 500		

- Podpořitelné dle aktuálního návrhu programových dokumentů
- Pravděpodobně podpořitelné.
- Nejasné
- Vedlejší podpořitelná aktivita (vyvolaná investice)
- Nepodpořitelná aktivita

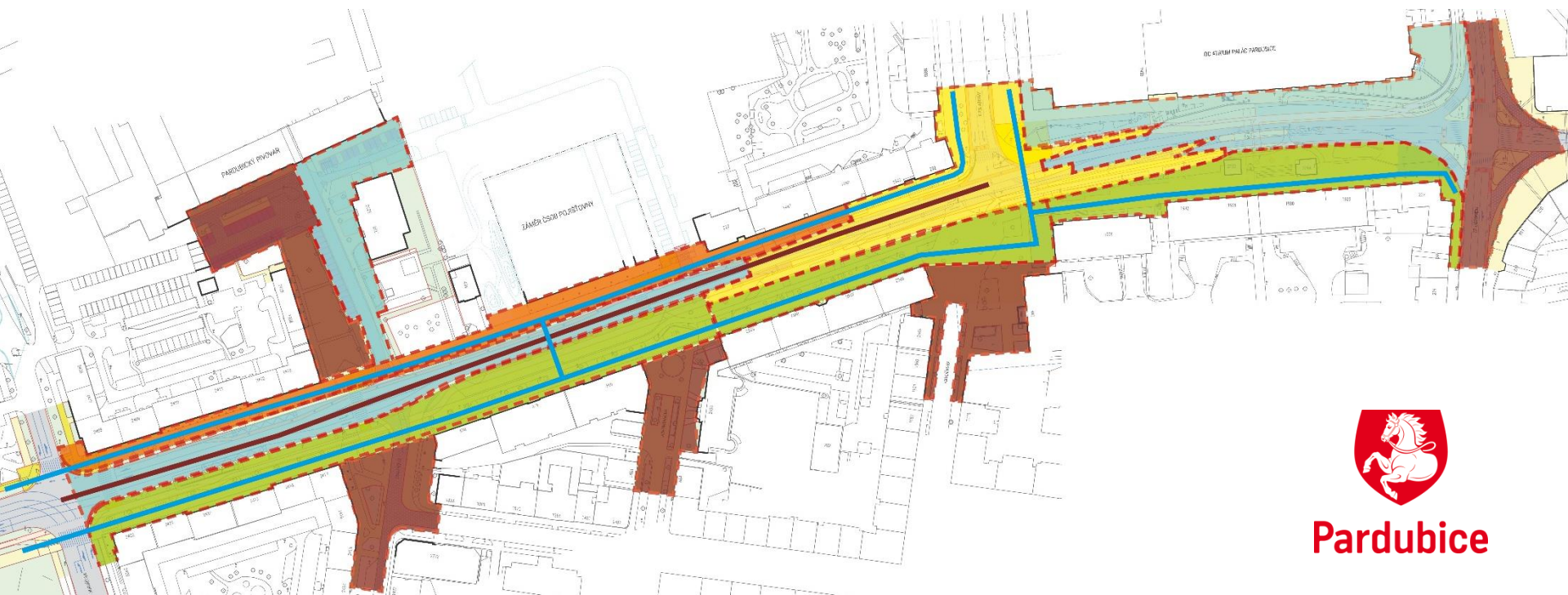


Pardubice

Palackého třída (výkladní skříň města)

Předpokládaný harmonogram

- ▶ Předpokládáme rozdělení řešeného území do min. 6 etap
- ▶ Pořízení projektové dokumentace včetně výběru zhotovitele – konec 2022
- ▶ Realizace 2023 -2028



Pardubice



PROSTOROVÉ ZOBRAZENÍ

Palackého třída v Pardubicích

POHLED NA MÍSTO S LÁVKOU



PROSTOROVÉ ZOBRAZENÍ

Palackého třída v Pardubicích

POHLED Z LÁVKY



PROSTOROVÉ ZOBRAZENÍ

Palackého třída v Pardubicích

POD PLATANY, ULICE HAVLÍČKOVA



PROSTOROVÉ ZOBRAZENÍ

Palackého třída v Pardubicích

KAŠNA V ULICI JUNGMANNOVA





PROSTOROVÉ ZOBRAZENÍ

Palackého třída v Pardubicích

ZASTÁVKY V ČÁSTI MACANOVA – HLAVÁČOVA

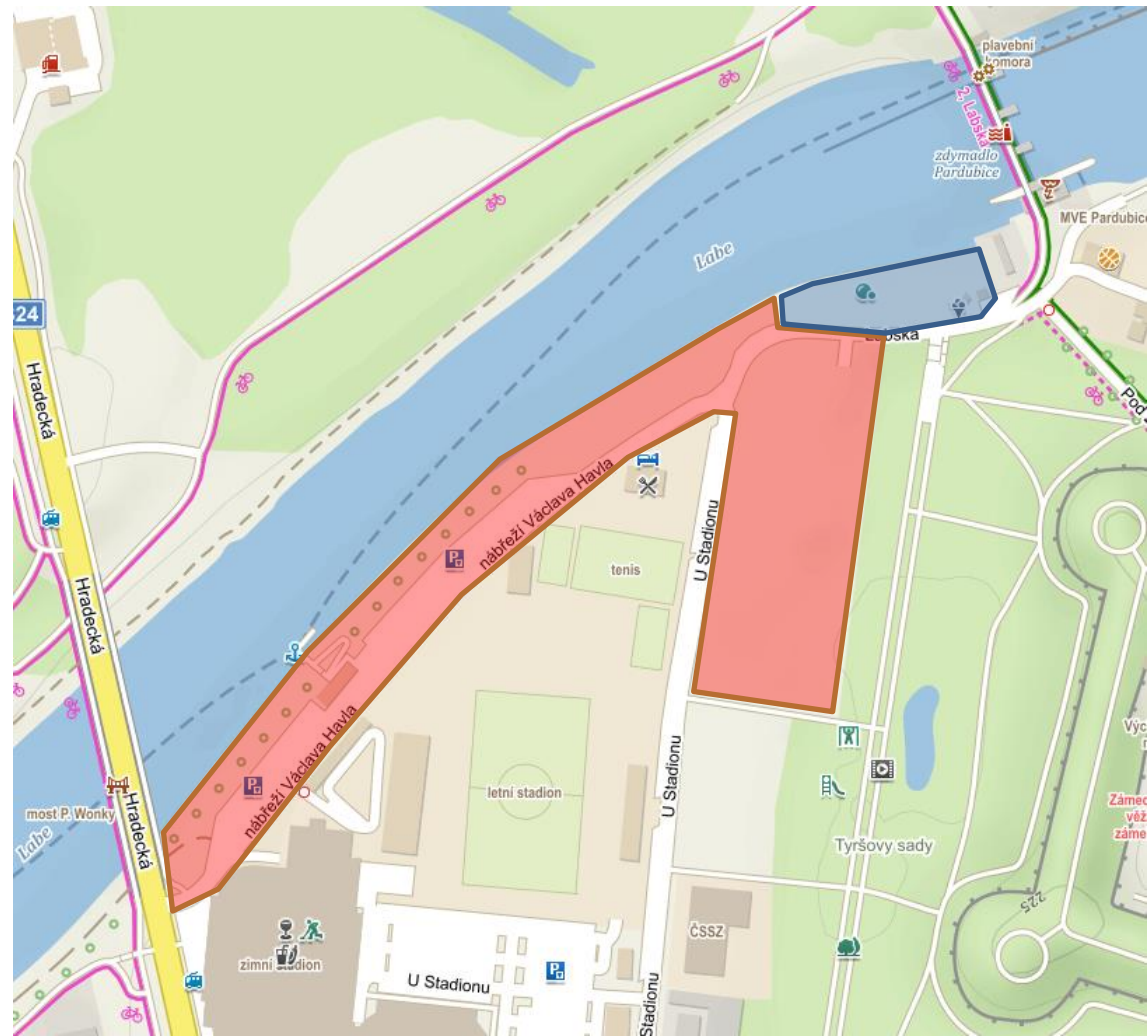


Nábřeží Václava Havla, okolí Tyršových sadů

Popis projektu

- ▶ Revitalizace levého břehu Labe mezi zdymadlem a mostem P. Wonky
- ▶ Propojení cyklostezky č. 2 v tomto úseku
- ▶ Návrh nových pěších tras podél řeky s možností přístupů k řece
- ▶ Redukce parkovacích ploch
- ▶ Navázání na již započatou revitalizaci nábřeží u zdymadla (vyzn. modře)

Řešené území



Nábřeží Václava Havla, okolí Tyršových sadů

Cíle projektu

- ▶ Podpora přírodního charakteru místa – fenoménu nábřeží
 - ▶ Přiblížení řeky obyvatelům – pobytové schodiště
 - ▶ Nová výsadba stromů lemujících řeku
- ▶ Zkvalitnění veřejného prostranství – odstranění bariér v území pro pěší a cyklisty
- ▶ Zklidnění motorové dopravy, redukce parkování na nábřeží
 - ▶ závisí na výstavbě nového parkovacího domu v areálu letního stadionu a dalších parkovacích ploch



Pardubice

Nábřeží Václava Havla, okolí Tyršových sadů

Předpokládané náklady

- ▶ 20 mil. Kč



Pardubice

Realizovaná část nábřeží u zdyadla - 2019

kamenné nábřeží

dřevěné plato

stávající objekt trafostance

Labe

jez

U Stadionu

nové stromořadí - např. lípy *Tilia cordata*

objekt zázemí - občerstvení / sklad / wc

manipulační plocha

betonové šlapáky

stávající betonová protipovodňová zeď

„náplavka“

trvalkový záhon

betonové schody do vody (v rámci projektu „revitalizace letního stadionu“)

návrh - architektonická situace M 1:500

návrh - architektonická situace M 1:500

nové stromořadí - např. lípy *Tilia cordata*

objekt zázemí - občerstvení / sklad / wc manipulační plocha

trvalkový záhon

„náplavka“

stávající betonová protipovodňová zeď

betonové šlapáky

betonové schody do vody (v rámci projektu „revitalizace letního stadionu“)

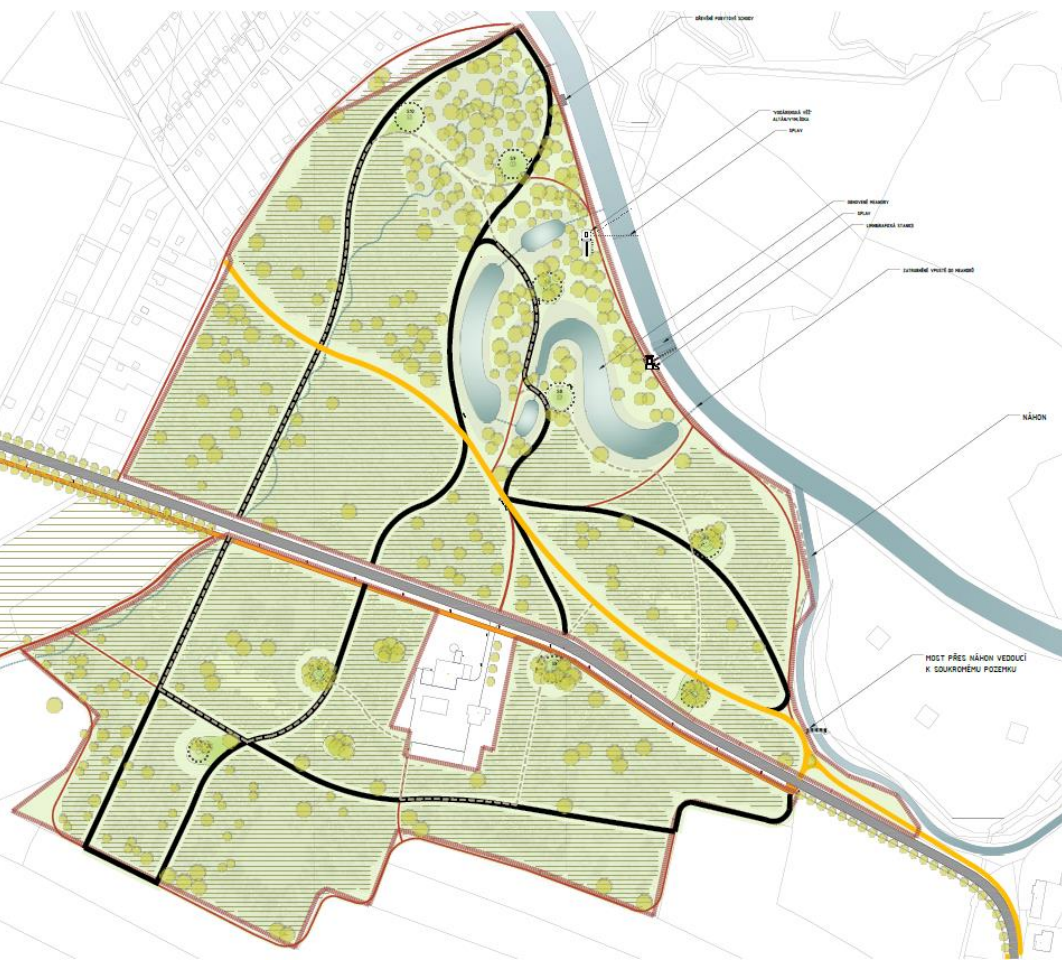
Nábřeží Václava Havla, okolí Tyršových sadů

Realizovaná část nábřeží u zdymadla - 2019



Další projektové záměry

► Revitalizace Nemošického lesa



Cíle záměru

- Posílení rekreačního potenciálu městského lesa
- Využití zdrojové oblasti pitné vody (13 studní) vzdělávací funkce – naučná stezka pro děti
- Vytvoření nových pěších okruhů s vazbami na navazující části obce
- Potenciál obnovy říční krajiny
- Cílená obnova a zlepšení skladby a struktury porostu po zásahu kůrovce
- Vodácký zajímavá lokalita
- Vize založení muzea vodárenství v historické budově VaK

**Předpokládané náklady – 7 mil. Kč
(propočet návrhu stavby)**



Pardubice

Další projektové záměry

► Archeologické naleziště Pardubičky



Cíle záměru

- Kultivace zanedbaného, avšak velice cenného území s archeologickými nálezy nejstaršího osídlení území dnešních Pardubic
- Vzdělávací funkce – archeologické nálezy, dokládající přítomnost ciriackého kláštera s kostelem sv. Bartoloměje a ochranného příkopu
- Významné místo i z hlediska umístění v krajině – ostroh nad řekou Chrudimkou v zeleném pásu, spojujícím významné rekreační cíle v Pardubicích

Předpokládané náklady – 14 mil. Kč
(propoččet návrhu stavby, 2016)



Pardubice

Kontakty

- ▶ **Ing. arch. Aleš Reiský**
Odbor hlavního architekta
oddělení architektonické a urbanistické koncepce
Štrossova 44
530 21 Pardubice

Telefon: 466 859 145
E-mail: ales.reisky@mmp.cz
Web: www.pardubice.eu



Pardubice